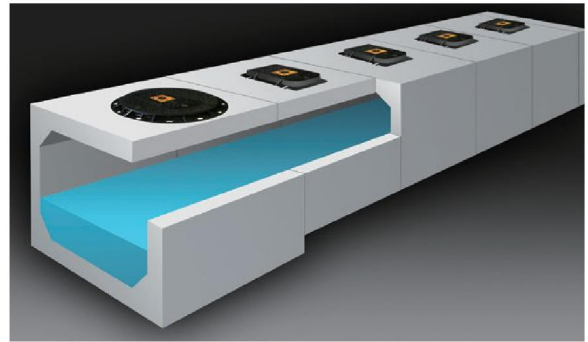


特長

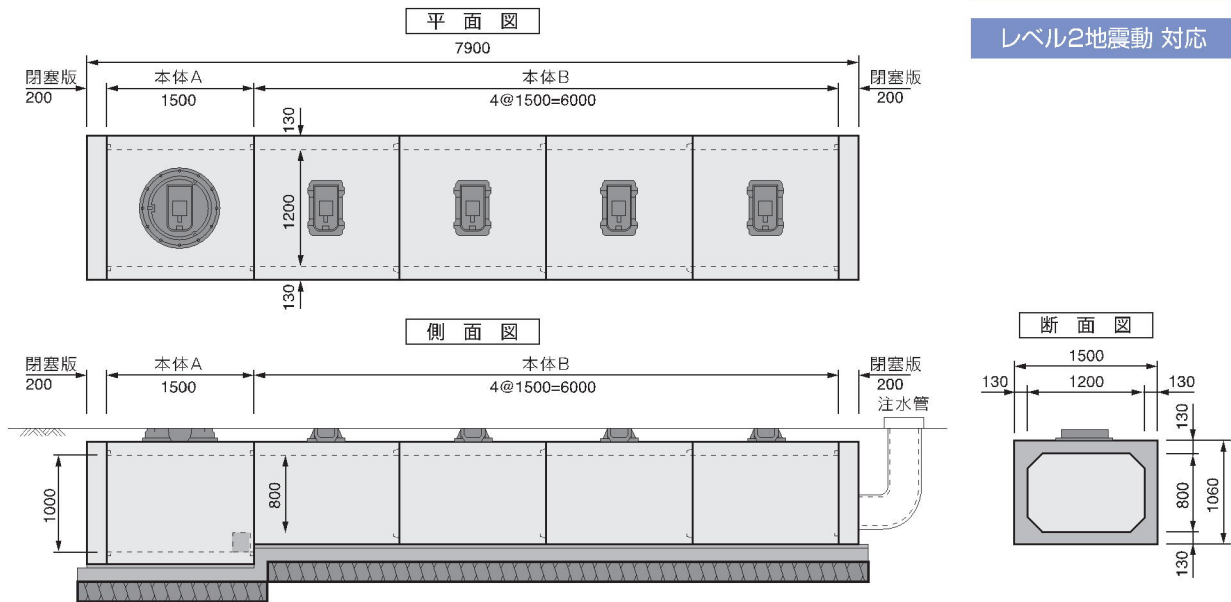
- ELBOXは、ボックス型プレキャスト部材で構成された災害用のトイレで、便器型鉄蓋の設置により、公園や学校等の避難場所における緊急用のトイレとして使用が可能です。
- 便器型鉄蓋は角型・丸型のどちらでも対応可能です。また、親子蓋の使用によって汲み取りや維持管理も容易です。
- 下水処理場やポンプ場が停止したり、液状化で下水管路が損傷を受けた場合には、貯留型の便槽として効果を発揮します。
- プレキャスト部材なので省人化・工期短縮が可能です。また、防災公園等の規模により避難人口も変わるため、その条件に合わせた必要量の規格(内空幅、内空高、長さ)に対応いたします。



【下記寸法は参考例です。避難人数や敷地形状等によりサイズは検討させていただきます。】

自動車荷重T-25 対応

レベル2地震動 対応



- 必要穴数=避難人数/同時使用率 ● 必要容量=避難人数(人)X尿尿量(ℓ/人・日)X日数(日)
- 《同時使用率:1穴/60~100人を標準とする》《尿尿量:2ℓ/人・日》《日数:2~3日(緊急避難期)》
- ※便槽の容量は、使用状況やバキュームの汲み取り体制を考慮し、ある程度の余裕を見込むことをお勧めします。※容量については、お問い合わせください。
- 【参考文献】●防災公園技術ハンドブック/財団法人 都市緑化技術開発機構 ●公園緑地防災技術共同研究会 編

オプション

- ブロック間隔を1.5m程度とすることで、テントを設置して必要な空間を確保します。バリアフリーに配慮する場合にも大きなテントを用いることで車イスの利用も可能です。



■ 鉄蓋 (角型)



■ 鉄蓋 (丸型)



■ テント