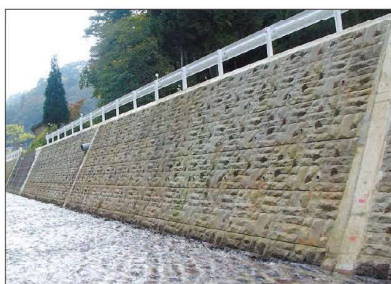


施工例 1

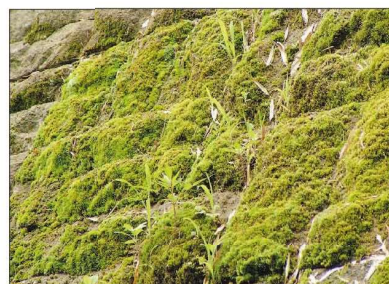


■ 施工後1年10ヶ月経過

施工例 2



■ 施工後1ヶ月経過

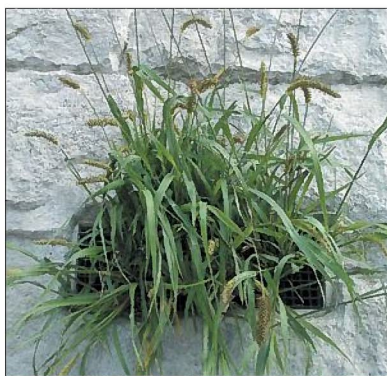


■ 基本形状寸法などの詳細は、[P. 2-42 ▶擁壁製品/MQSブロック] をご参照ください。

■ "JB" の詳細は、[P. 4-04 ▶河川・環境配慮型製品/JBブロック] をご参照ください。

オリジナル・ロック・スーパー [環境保全]

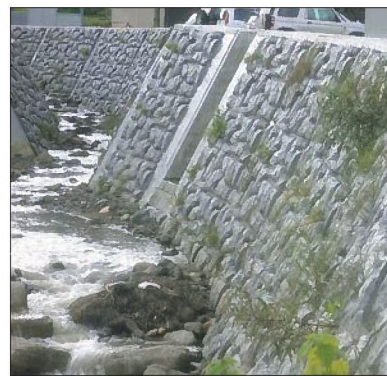
施工例



■ 基本形状寸法などの詳細は、[P. 2-46 ▶ 擁壁製品 / オリジナル・ロック・スーパー] をご参照ください。

オリジナル・ロック・スーパー [巨石]

施工例



■ 基本形状寸法などの詳細は、[P. 2-46 ▶ 擁壁製品 / オリジナル・ロック・スーパー] をご参照ください。

特長

周辺環境との調和

■コンクリート表面に、植物活性材(J-Wish:ジェイウィッシュ)と特殊混和材(Besmil:ベスマイル)を混入することにより、吸水性・保水性のある土っぽいコンクリート層となります。これにより、従来の無機質なコンクリート色に染まっていた景観を自然に近づけることができ、人々にやすらぎを与え周辺環境との調和を図ります。

自然環境との共生

■周辺環境の条件が良ければ苔や藻類の繁茂が可能です。さらには小動物(蝶や虫等の昆虫、貝類、メダカ等の小魚)の棲みやすい環境を創出し、自然と共生する社会の実現に貢献します。

ヒートアイランド現象の緩和

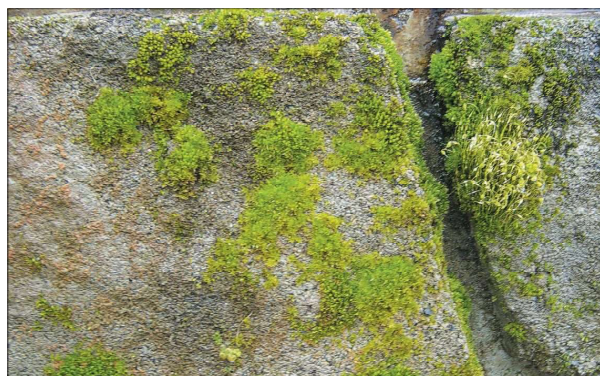
■従来製品と比べて吸水性・保水性に優れているため、降雨によりコンクリート内部に保水した水分が蒸発するときの気化熱がコンクリート表面を低温に保ちます。これにより、夏期の照り返しを抑えてヒートアイランド現象を緩和します。

環境基準に適合

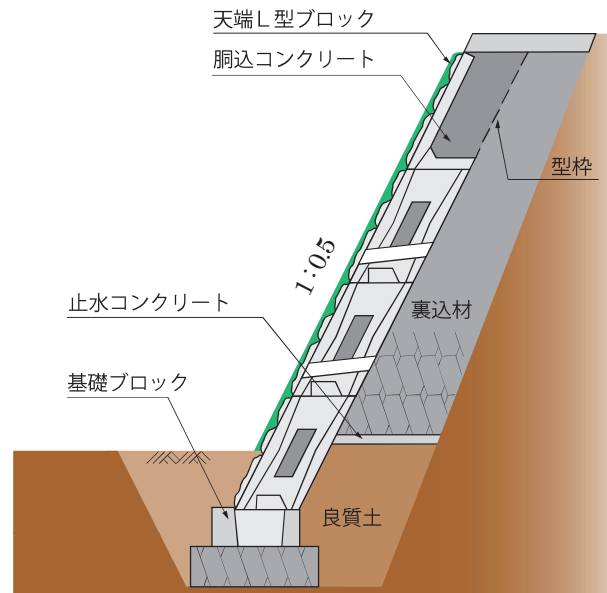
■植物活性材(J-Wish:ジェイウィッシュ)は、環境基本法に基づく「土壌の汚染に係る環境基準」に適合しており、周辺環境に何ら問題なく安心してご使用いただけます。



■JBロック表面(成型時)



■苔繁茂状況(環境により成育可)



※上記の標準構造図は一例(MQSブロック)です。

ブロックの種類



■MQSグリーン



■MQSブロック



■オリジナル・ロック・スーパー



■エコボックス



■プロテックメイク(残存型枠)施工例