

特長

- エコボックスは、積み重ね方法により、もたれ式擁壁タイプ・重力式擁壁タイプ・緑化タイプと現場条件に合わせた工法が選択できます。
- 表面は景観性を重視した粗面模様で、あらゆる現場に対応します。また現場条件に応じて、擬石・本石張り・洗い出し等にすることができます。
- 隣接ブロック間の胴込コンクリートにより一体化され、中詰材は現地発生土・砕石・コンクリートの使い分けが可能です。
- 一体構造なので、現場打ちもたれ式擁壁や井桁擁壁等に比べ、工期の短縮が図れます。



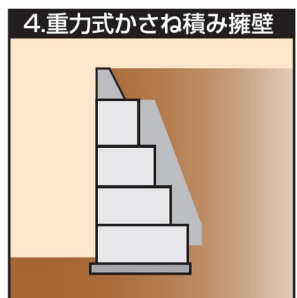
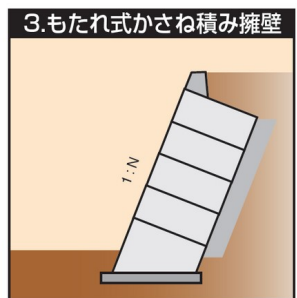
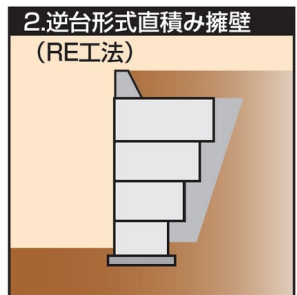
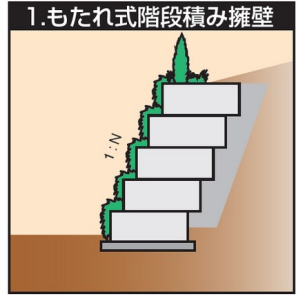
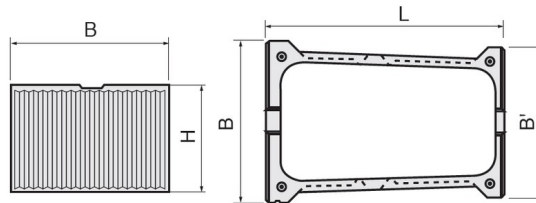
■もたれ式擁壁タイプ施工例



■重力式擁壁タイプ施工例



■緑化擁壁タイプ施工例



呼び名	寸法(mm)				参考質量(kg)	備考
	B	H	B'	L		
L型タイプ	1500	1000	1450	1000	880	
		1500			1110	
1000 半高		500			650	H=500mm
1000	1500	1000	1450	1000	1230	
1400			1430	1400	1345	
1800			1410	1800	1490	
2200			1390	2200	1610	
2600			1370	2600	1730	
3000			1350	3000	2000	

●天端用L型タイプもご用意しています。